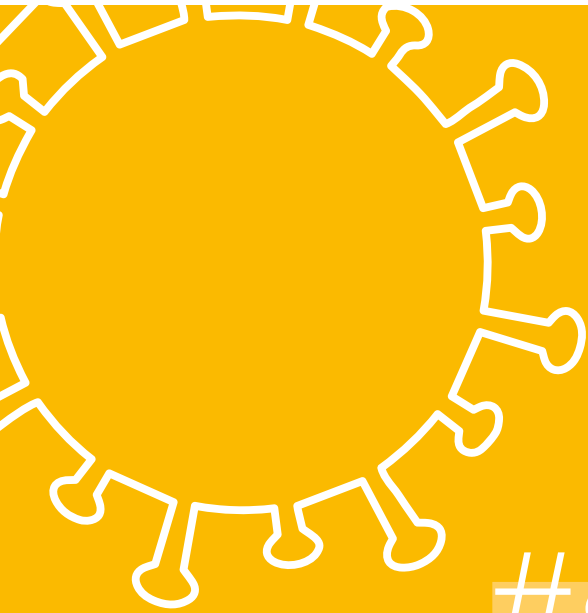




HOTEL SCHLOSS
MONTABAUER



#staysafe

#gemeinsam
sicherfühlen



**Unsere Maßnahmen für Ihre Gesundheit und Sicherheit:
Wie wir die Sicherheit unserer Gäste und Teammitglieder gewährleisten**

**Maximale Sicherheit ist uns sehr wichtig ist,
aus diesem Grund gehen wir sehr konservativ mit Lockerungen um!**

Bitte beachten Sie, dass diese Informationen bis auf weiteres gültig sind und aktualisiert werden können.

NEUE VERFAHREN FÜR REINIGUNG UND HYGIENE

- Unserer Mitarbeiter*innen wurden hinsichtlich der neuen Sicherheits- und Hygienemaßnahmen geschult. Dazu zählen eine erhöhte Reinigungsintensität sowie verstärkte Hygienekontrollen für die Sauberkeit und Sicherheit in allen öffentlichen Bereichen sowie den Gästehäusern- und zimmern.
- Wir befolgen die COVID-19-Richtlinien der örtlichen Gesundheitsbehörden.

ERHÖHTE REINIGUNGSINTENSITÄT

- Öffentliche Bereiche mit erhöhtem Personenaufkommen, wie öffentliche Sanitäranlagen und Aufzüge werden verstärkt gereinigt. Oberflächen wie Türklinken, Lichtschalter und Handläufe werden regelmäßig mit antibakteriellen Flüssigkeiten desinfiziert.
- Tische und Sitzgelegenheiten in den Foyers, im Restaurant und in den Seminarräumen werden ebenfalls in höherer Frequenz gereinigt und desinfiziert. Arbeitsmaterialien werden nach Gebrauch desinfiziert. Nach Nutzung des Seminarraums wird dieser komplett desinfiziert – Tische, Stühle, Türgriffe, Fenstergriffe, Lichtschalter, Klimaanlage, Touchpanels, Fernbedienungen, Boards), Gästezimmer ebenfalls.
- In allen Bereichen stehen Hygienespender zur Handdesinfektion zur Verfügung.

ABSTANDSREGELUNGEN

- Sie finden Abstandsmarkierungen auf dem Boden in allen relevanten Bereichen gemäß der Behördlichen Auflagen.
- Wir haben die Anzahl der Sitzplätze in unserem Restaurant, Tagungsräumen und öffentlichen Bereichen begrenzt.
- Plexiglasscheiben wurden zum Schutz der Gäste und Teammitglieder in allen relevanten Bereichen, beispielweise an der Rezeption und Speisenausgabe angebracht.
- Aufzüge, Rezeption und Markenturm dürfen von maximal 2 Personen gleichzeitig genutzt werden.
- In öffentlichen Sanitärbereichen wurden Kabinen teilweise von innen verriegelt, um auch dort den Mindestabstand einhalten zu können. Jede zweite Kabine kann genutzt werden.
- Mitarbeiter*innen und Gäste tragen in allen Innenbereichen des Hotels einen Mund-Nasen-Schutz
- Fenster und Türen bleiben wo möglich, geöffnet.



ANGEPASSTES GETRÄNKE- UND SPEISENANGEBOT

- Unser Verpflegungsangebot vom Frühstück, Mittagessen über die Kaffeepausen bis hin zum Abendbuffet wurde angepasst.
- Die Speisen und Getränke werden von den Gästen am Buffet abgeholt.
- Tische werden maximal mit 2 Personen belegt.
- Die Hotelbar ist geschlossen.
- Alle Mitarbeiter*innen sind neben den HACCP Regeln geschult und verpflichtet Mund-Nasen-Schutz und Handschuhe zu tragen.
- Arbeitsflächen werden desinfiziert.
- Ausschließlich Küchenmitarbeiter*innen betreten den Küchenbereich und dies in Arbeitskleidung.
- Beim Verzehr der Speisen darf der Mund-Nasen-Schutz abgenommen werden. An jedem Tisch kann der Gast beim Verlassen durch Drehen der Ampelkarte signalisieren, dass dieser desinfiziert werden muss.
- Die Verpflegungszeiten sind so organisiert, dass sich nicht zu viele Gäste kreuzen, der Mindestabstand eingehalten wird und die maximal (hälftige) Personenzahl nicht überschritten wird.

FREIZEIT & SPA

- Der SPA-Bereich ist aktuell eingeschränkt geöffnet!
- Das Dampfbad ist geschlossen, beide Saunen, der Fitnessbereich und das Schwimmbad sind für eine begrenzte Personenanzahl von Freitag bis Sonntag Nachmittag zugänglich. Massagen können nach Verfügbarkeit gebucht werden.

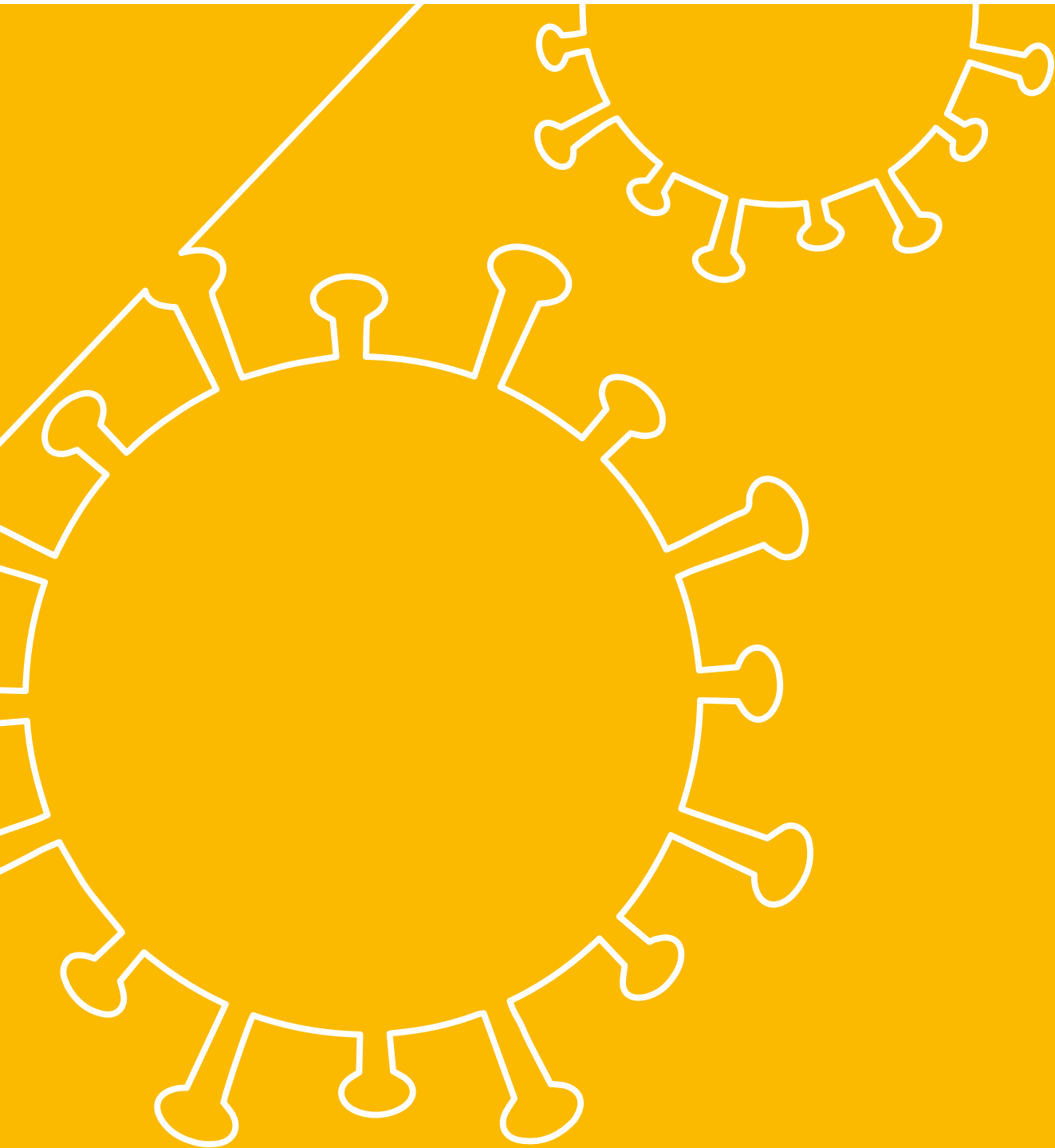
IM TAGUNGSRaum

- Die Bestuhlung im Tagungsraum wird unter Berücksichtigung auf der 1,5 m Abstandsregelung bereitgestellt.
- Die maximale Raumbelastung wird konsequent eingehalten.
- Jede/r Teilnehmer/in bekommt einen festen Sitz/Arbeitsplatz.
- Täglich erfolgt eine Komplettdesinfizierung (Türgriffe, Fenstergriffe, Tische, Stühle, Telefone, Fernbedienungen, Klimaanlage, Touchpanels).
- Es erfolgt eine kontinuierliche Belüftung der Räume und Gebäude durch geöffnete Eingangstüren und Fenster.
- Schreibutensilien sollten bestenfalls mitgebracht werden, andernfalls werden diese gestellt und entsprechend desinfiziert.





HOTEL SCHLOSS
MONTABOUR



Hotel Schloss Montabaur
Schloss Montabaur
56410 Montabaur

Zentrale:
Telefon: 02602 14-0
Telefax: 02602 14-1 21

www.hotel-schloss-montabaur.de